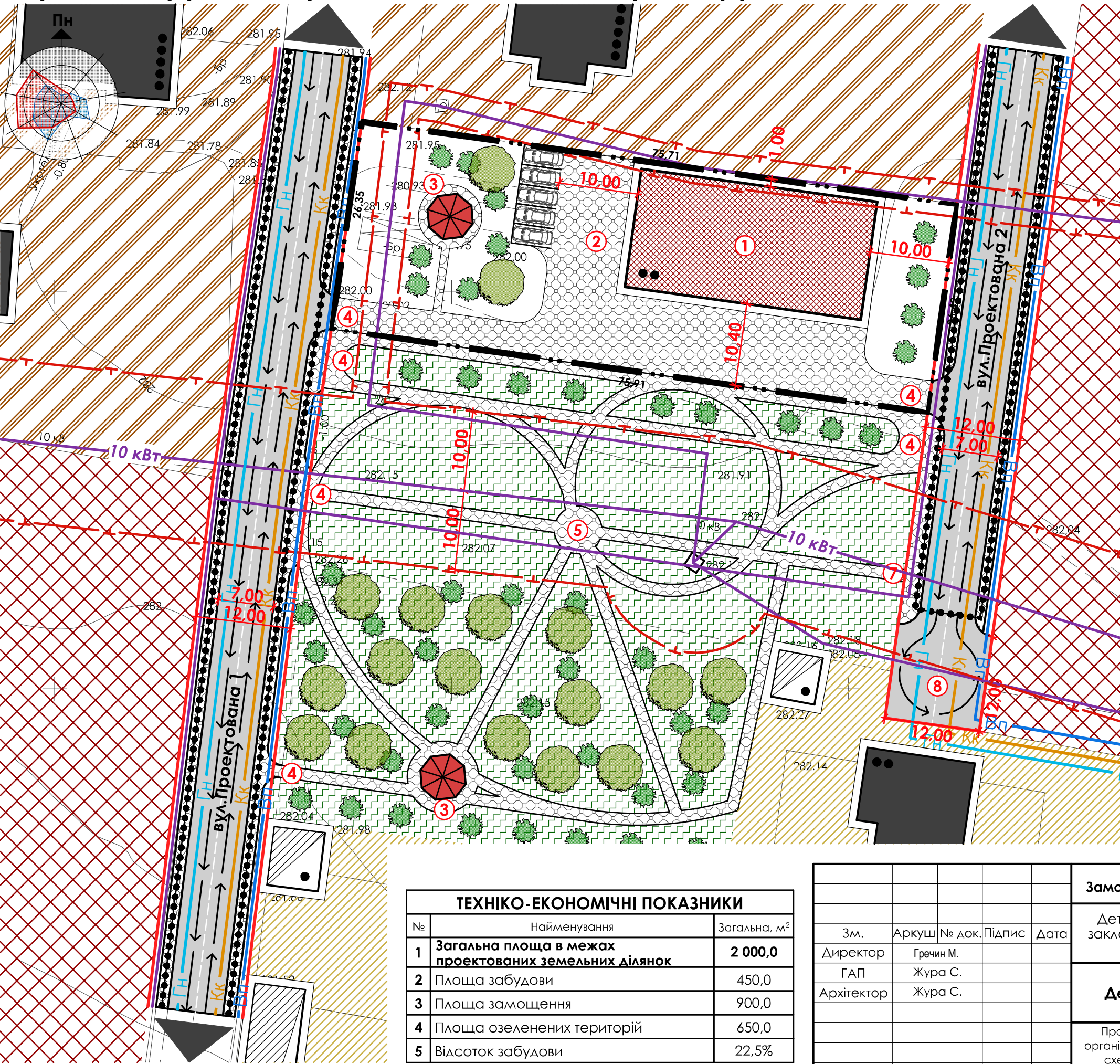
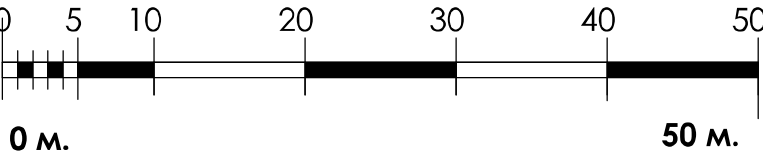


Проектний план, суміщений з схемою організації руху транспорту та пішоходів та з схемою інженерних мереж, споруд і використання підземного простору М1:500



ЕКСПЛІКАЦІЯ	
1.	Проектований заклад культурно-просвітницького обслуговування мешканців мікрорайону;
2.	Проектований господарський майданчик;
3.	Проеквана мала архітектурна форма (МАФ);
4.	Проектований в'їзд та вхід на територію;
5.	Парк імені "800-річчя м.Городок" (попередньозапроектований).

УМОВНІ ПОЗНАЧЕННЯ	
	Межа території на яку розробляється детальний план території;
	Існуюча житлова забудова;
	Існуюча нежитлова будівля;
	Проектована громадська забудова;
	Існуюча житлова територія;
	Існуюча багатоквартирна житлова територія;
	Існуюча громадська територія;
	Проектована громадська територія;
	Проектована територія рекреаційного призначення (паркова зона);
	Проектована дорога;
	Проектовані червоні лінії вулиці;
	Існуюча ЛЕП низької напруги;
	Існуюча ЛЕП високої напруги;
	Охоронна зона;
	Газопровід низького тиску;
	Самоплинна каналізаційна мережа;
	Мережа господарсько-питного водопроводу;
	Напрямки руху транспорту;
	Напрямки руху транспорту;



ТЕХНІКО-ЕКОНОМІЧНІ ПОКАЗНИКИ		
№	Найменування	Загальна, м²
1	Загальна площа в межах проєктованих земельних ділянок	2 000,0
2	Площа забудови	450,0
3	Площа заощення	900,0
4	Площа озеленених територій	650,0
5	Відсоток забудови	22,5%

					Замовник: Городоцька міська рада			
					Детальний план території для будівництва та обслуговування закладу культурно-просвітницького обслуговування мешканців мікрорайону частини вул. В. Чорновола в м.Городок			
Зм.	Аркуш	№ док.	Підпис	Дата	Детальний план території	Стадія	Аркуш	Аркушів
Директор	Гречин М.					ДПТ	2	3
ГАП	Жура С.							
Архітектор	Жура С.							
					Проектний план, суміщений з схемою організації руху транспорту та пішоходів та з схемою інженерних мереж, споруд і використання підземного простору М1:500	ТЗОВ "ГЕО БУД" 2017 р.		